

2020-2021

# BAFA / BAFD



DEVIENS  
ANIMATEUR  
OU DIRECTEUR !

AISNE SOMME OISE

HAUTS-DE-FRANCE

la ligue de  
l'enseignement

un avenir par l'éducation populaire

WWW.LIGUE60.FR

# SOMMAIRE

EDITO .....	3
NOTRE PROJET ÉDUCATIF .....	4
LE BAFA, C'EST QUOI ? .....	6
LES SESSIONS BAFA .....	7
BAFA FORMATION GÉNÉRALE : NOS DATES .....	8
LE STAGE PRATIQUE.....	10
BAFA APPROFONDISSEMENT.....	11
BAFA APPROFONDISSEMENT : NOS DATES .....	13
LA FORMATION BAFD .....	15
LES SESSIONS BAFD .....	16
FORMATIONS BAFD : NOS DATES .....	17
COMMENT S'INSCRIRE ? .....	18
CONDITIONS D'INSCRIPTION .....	19
TARIFS ET AIDES.....	23
LA CLEF VOUS OUVRE PLUS QUE SES PORTES ! .....	24
NOS FORMATIONS (CONTINUES).....	25
ENVIE DE VOUS PROFESSIONNALISER ? .....	26
NOS COORDONNÉES .....	28

# EDITO

« Notre vie, nos habitudes ont été perturbées et le sont encore au moment même où j'écris ces lignes. Le temps est au présent et pourtant, nous savons maintenant qu'un nouveau projet de société est possible.

Pendant cette période de confinement nous avons pu réfléchir et entrevoir les priorités à mettre en œuvre pour construire un monde plus juste, plus fraternel et plus solidaire. Partout des initiatives citoyennes remarquables ont vu le jour et ont prouvé l'importance de ces valeurs.

Le modèle social français a démontré toute sa nécessité, et les services publics, leur indispensable utilité ; ils ont prouvé, à côté de la production de richesses matérielles, leur rôle facilitateur de la cohésion sociale.

Alors aujourd'hui, dans ce contexte, vouloir devenir animateur Bafa ou Directeur Bafd revêt un engagement encore plus fort qu'hier au service des autres

A la Ligue de l'enseignement des Hauts de France (en Picardie) vous trouverez, à la fois une réflexion et des débats autour de ces valeurs fondatrices qui nous ont toujours accompagnées au cours de notre histoire, les outils, les démarches, les conseils pour transmettre, partager, animer les temps éducatifs des enfants et des jeunes.

Les vacances, les temps périscolaires et de loisirs sont des temps d'éducation à part entière que nous voulons complémentaires des temps d'école ; je suis certain qu'après ces stages vous remplirez avec conviction et sensibilité votre mission et que vous éprouverez l'immense plaisir d'être utiles : changer le monde par l'éducation, le moment est propice, il ne faut pas le manquer !

Soyez en sûrs, nous serons là, à vos côtés. Ensemble nous réussirons ! »

Marc Ternisien, Président de la Ligue de l'enseignement région Hauts de France



# NOTRE PROJET ÉDUCATIF

La Ligue de l'enseignement, mouvement d'éducation populaire, invite les citoyens à s'associer dans la lutte contre les inégalités, à débattre et à être acteurs dans la cité, afin de construire une société plus juste, plus libre et plus solidaire, visant à l'émancipation de tous.



## NOS VALEURS

### LAÏCITÉ

Principe républicain et constitutionnel, la laïcité garantit l'expression de la diversité. Elle crée les conditions propices pour « faire société ».

### CITOYENNETÉ

Exercice actif, la citoyenneté, c'est d'abord vouloir prendre les choses en main ! C'est avoir accès à des outils pour acquérir des connaissances, en développer et ainsi pouvoir agir.

### DÉMOCRATIE

Forme d'exercice de la liberté, la démocratie s'appuie sur le droit de chacun à participer à des prises de décisions collectives.



### ÉGALITÉ/DIVERSITÉ

Force pour la République, la diversité est une source d'enrichissement individuel et collectif. L'égalité en droit permet son expression, et garantit le « vivre ensemble » pacifié en reconnaissant l'autre dans sa singularité.

### SOLIDARITÉ/ENGAGEMENT

Indissociables, la solidarité et l'engagement constituent une alliance représentative d'un contrat collectif qui participe à la construction d'une société plus juste et plus fraternelle.

### ÉMANCIPATION

Préalables indispensables vers l'autonomie, l'émancipation et la socialisation sont les vecteurs permettant à chacun de prendre sa place dans la société.

RETROUVEZ NOTRE PROJET ÉDUCATIF EN VIDÉO !



# LE BAFA, C'EST QUOI ?

La formation BAFA (Brevet d'Aptitude aux Fonctions d'Animateur) s'adresse aux jeunes âgés de 17 ans minimum le 1er jour du stage. Reconnu par l'Etat, ce brevet permet d'encadrer à titre non-professionnel et de façon occasionnelle des enfants et des adolescents, en accueil collectif de mineurs. C'est la garantie d'une pédagogie et de notions de sécurité auprès des familles qui vous confient leurs enfants. Votre suivi de formation se fait sur le site : [www.jeunes.gouv.fr](http://www.jeunes.gouv.fr)

Pour valider votre BAFA, vous avez 30 mois maximum pour effectuer dans l'ordre les 3 étapes suivantes.

## FORMATION GÉNÉRALE BASE

8 JOURS

Pendant 8 jours, le stagiaire est préparé aux fonctions d'animateur par le biais de modules théoriques et de mises en situation, afin d'animer des groupes d'enfants et d'adolescents en accueil collectif de mineurs. (Voir pages suivantes)

## STAGE PRATIQUE

14 JOURS

Sur 14 jours, le stagiaire doit effectuer un stage qui mettra en pratique les notions apprises lors de la base BAFA (dans les 18 mois suivant la formation). Le stage s'effectue en accueil collectif de mineurs habilité par la Direction Départementale de la Jeunesse, des Sports et de la Cohésion Sociale. (Voir page 10)

## APPROFONDISSEMENT

6 ou 8 JOURS

Pendant 6 jours (approfondissement) ou 8 jours (qualification), le stagiaire complète sa formation générale dans un domaine spécialisé de l'animation (petite enfance, surveillant de baignade...). (Voir pages 12 à 18)

## DÉLIVRANCE DU DIPLOME

Après délibération du jury, le BAFA est délivré par la Direction Départementale de la Cohésion Sociale de votre département de résidence.



# LES SESSIONS BAFA



## FORMATION GÉNÉRALE

### DURÉE

8 jours (week-end et jours fériés compris si inclus dans la période choisie)

### HORAIRES

Externat et demi-pension de  
9h à 19h30  
Internat : de 9h à 22h30

### CONTENU DE LA FORMATION

Cette étape permet d'obtenir les fondamentaux théoriques et pratiques pour assurer les fonctions d'animateur. Exemple de contenu :

- Connaissance de l'enfant
- Animer la vie quotidienne
- Mettre en œuvre un projet d'animation en équipe
- Réglementation, sécurité, responsabilités
- Débats et faits de société

## APPROFONDISSEMENT

### DURÉE

6 jours (week-end et jours fériés compris si inclus dans la période choisie)

### HORAIRES

Externat et demi-pension : de  
9h à 19h30  
Internat : de 9h à 22h30

### CONTENU DE LA FORMATION

Cette étape permet ensuite d'approfondir, d'analyser et de compléter le parcours de formation avec des contenus spécifiques en lien avec la thématique choisie (voir p.11) Exemple de contenu :

- Retour stage pratique
- Techniques d'animation en lien avec la thématique
- Débats et faits de société

De plus, en lien avec les besoins du groupe, un rappel des contenus de la formation générale sera effectué.

# BAFA FORMATION GÉNÉRALE : NOS DATES

## OCTOBRE 2020

60	Senlis	Sam 17 Oct	Sam 24 Oct	Demi-pension	399 €
60	Beauvais	Sam 17 Oct	Sam 24 Oct	Demi-pension	399 €
60	Beauvais	Dim 25 Oct	Dim 01 Nov	Demi-pension	399 €

## DÉCEMBRE 2020

60	Beauvais	du 21 au 24 Déc	du 26 au 29 Déc	Demi-pension	399 €
----	----------	-----------------	-----------------	--------------	-------

## FÉVRIER 2021

60	Méru	Sam 20 Fév	Sam 27 Fév	Demi-pension	399 €
60	Beauvais	Sam 20 Fév	Sam 27 Fév	Demi-pension	399 €
60	Nanteuil le Haudouin	Sam 20 Fév	Sam 27 Fév	Internat	530 €
60	Lamorlaye *	Sam 20 Fév	Sam 27 Fév	Demi-pension	399 €
60	La Chapelle aux Pots *	Dim 28 Fév	Dim 07 Mar	Demi-pension	399 €
80	Conty	Dim 28 Fév	Dim 07 Mar	Internat	530 €

\* sous réserve de confirmation

## AVRIL 2021

60	Beauvais	Sam 24 Avr	Sam 1er Mai	Demi-pension	399 €
02	St Erme Outre et Ramecourt *	Sam 24 Avr	Sam 1er Mai	Demi-pension	399 €
60	Beauvais	Dim 02 Mai	Dim 09 Mai	Demi-pension	399 €

\* sous réserve de confirmation

## ÉTÉ 2021

80	Conty	Sam 03 Jui	Sam 10 Jui	Internat	530 €
60	Beauvais	Sam 03 Jui	Sam 10 Jui	Demi-pension	399 €
60	Méru	Sam 03 Jui	Sam 10 Jui	Demi-pension	399 €



# LE STAGE PRATIQUE

Toute formation générale BAFA est suivie d'un stage pratique, dont voici toutes les informations... pratiques !

## DURÉE

Minimum 14 jours, ou 28 demi-journées.

Le stage pratique peut s'effectuer en deux fois au maximum, en effectuant 4 jours au minimum dans le même accueil (par exemple : 4 jours de stage en février et 10 jours en avril, ou 8 jours en février et 6 en avril...)

**Important :** ces 14 jours de stage ne sont qu'un minimum requis, le stage pratique peut durer plus de 14 jours au total.



## LIEUX DE STAGE POSSIBLES

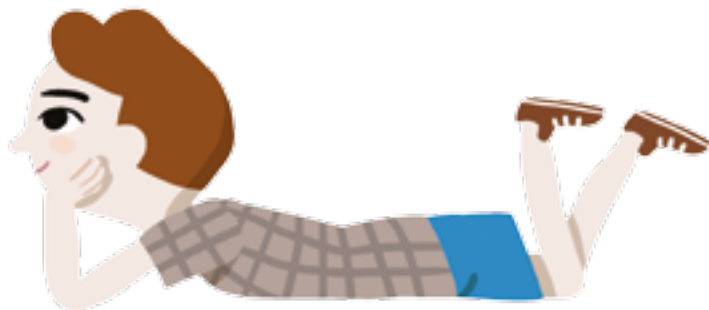
Le stage pratique doit se dérouler dans un accueil de mineurs déclaré auprès de la DDSC.

Il peut se dérouler en accueil de loisirs, ou en séjours de vacances. Une partie du stage pratique peut avoir lieu en accueil périscolaire (6 jours maximum, à compléter en accueil de loisirs ou en séjours de vacances).

## COMMENT TROUVER UN STAGE ?

> **Accueil de loisirs :** n'hésitez pas à contacter la Ligue de l'enseignement de votre département, nous vous mettrons en relation avec nos communes partenaires !

> **Séjour de vacances :** la Ligue organise chaque année de nombreux séjours, consultez le site [www.ligueanimation.org](http://www.ligueanimation.org) ou [www.laligue60.fr](http://www.laligue60.fr)



# BAFA APPROFONDISSEMENT

## LA PETITE ENFANCE (3-6 ANS)

Encadrer des enfants âgés de 3 à 6 ans implique de savoir répondre au mieux à leurs besoins physiques, moraux et affectifs. Mettre en place un cadre, des activités et un rythme de journées adaptés, en faisant preuve de créativité et d'écoute !



## GRANDS JEUX & JOURNÉES À THÈME

Créer, organiser, jouer et évaluer un grand jeu en fonction d'une thématique, d'une tranche d'âge ou d'un environnement ; enrichir sa pratique lors des animations et organiser des journées hors du commun, pour faire rêver les enfants !



## ANIMATION SPORTIVE ET SPORTS INNOVANTS

Découvrir des nouveaux sports et s'initier au tchoukball, poullball, bumball, kinball, l'indiaka ou la pétéca... qui permettent de développer la notion de groupe et l'esprit d'équipe, tout en s'amusant ensemble.

## EXPRESSION ET SPECTACLE DE RUE

Acquérir de nouveaux outils pour permettre aux jeunes de s'exprimer en s'amusant (théâtre de rue, chant, percussions, hip-hop) et appréhender de nouvelles activités (graff, beatbox, slam...) ; ce stage donne toutes les clés pour monter avec les jeunes un spectacle de rue.



# BAFA APPROFONDISSEMENT

## JEUX DE PLEIN AIR ET GRANDS JEUX

Au travers de cette formation, tu apprendras à créer des jeux et grands jeux adaptés à l'âge et aux besoins des enfants, en exploitant au mieux l'environnement extérieur.

## ESCAPE GAME

Dans cet approfondissement, tu sortiras des sentiers battus de l'animation, et tu deviendras source d'innovation. La création d'escape game te permettra au-delà du ludique, d'aborder différentes questions de société avec les enfants.

## JEUX COOPÉRATIFS ET JEUX DE SOCIÉTÉ

Envisager l'éducation et la sensibilisation de manière ludique, en abordant avec les enfants (à travers des jeux dits « coopératifs ») les grands problèmes de demain ; de la solidarité à la coopération.

## SURVEILLANT DE BAINNADE QUALIFICATION : 8 JOURS DE FORMATION

Destiné aux nageurs confirmés, le stage permet de « surveiller les baignades » en se basant sur des compétences acquises et validées par le biais d'épreuves. Organisation de jeux adaptés aux différentes tranches d'âge, favorisant la mise en confiance et l'aisance dans l'eau..



# NOS DATES

## OCTOBRE 2020

60	Montataire	Jeux coopératifs et jeux de société	Lun 19 Oct	Sam 24 Oct	Demi-pension	350 €
60	Beauvais	Petite Enfance	Lun 19 Oct	Sam 24 Oct	Demi-pension	350 €
60	Lamorlaye*	Jeux de plein air et grands jeux	Lun 26 Oct	Sam 31 Oct	Demi-pension	350 €
60	Senlis	Qualification Surveillant de Baignade	Dim 25 Oct	Dim 01 Nov	Demi-pension	460 €
60	Nanteuil le Haudouin	Grands jeux, journée à thème	Lun 26 Oct	Sam 31 Oct	Internat	440 €
60	Froissy	Grands Jeux, jeux sportifs	Lun 26 Oct	Sam 31 Oct	Demi-pension	350 €

\* sous réserve de confirmation

## MARS 2021

60	Beauvais	Jeux coopératifs et de solidarité	Lun 1er Mar	Sam 06 Mar	Demi-pension	350 €
60	Méru	Expression et spectacle de rue	Lun 1er Mar	Sam 06 Mar	Demi-pension	350 €

# LA FORMATION BAFD

AVRIL 2021

60	Beauvais	Qualification Surveillant de Baignade	Sam 24 Avr	Sam 1er Mai	Demi-pension	460 €
60	Nogent sur Oise	Animations sportives et sports innovants	Lun 03 Mai	Sam 08 Mai	Demi-pension	350 €
60	Méru	Escape Game	Lun 03 Mai	Sam 08 Mai	Demi-pension	350 €
60	Beauvais	Grands jeux et journée à thème	Lun 03 Mai	Sam 08 Mai	Demi-pension	350 €
80	Conty	Jeux de plein air et grands jeux	Lun 03 Mai	Sam 08 Mai	Internat	440 €

\*Nous contacter

Le Brevet d'Aptitude aux Fonctions de Directeur (BAFD) en accueil collectif de mineurs s'adresse aux personnes âgées de 18 ans minimum le 1er jour du stage de formation générale, et diplômées du BAFA, ou possédant une dérogation d'accès direct à la formation (à demander auprès de la DRJSCS). Le BAFD permet de diriger à titre non professionnel et de façon occasionnelle une équipe d'animateurs en accueil collectif de mineurs.

Il permet également d'offrir un encadrement de qualité, capable de donner des garanties pédagogiques et de sécurité aux familles.

Pour valider votre BAFD, vous avez 4 ans pour effectuer les 4 étapes suivantes :

## FORMATION GÉNÉRALE BASE

9 JOURS

Pendant 9 jours, elle prépare aux fonctions de directeur par le biais d'un apport des connaissances de base, indispensables pour diriger une équipe d'animation en accueil collectif de mineurs.

## 1ER STAGE PRATIQUE

14 JOURS

Sur 14 jours ou 28 demi-journées, en accueil de mineurs habilité par la DDCS. Le stage pratique permet au candidat de mettre en application les acquis de la formation générale, et doit être effectué au plus tard 18 mois après celle-ci.

## PERFECTIONNEMENT

6 JOURS

Pendant 6 jours, il apporte une complémentarité à la formation générale, et prépare le candidat aux écrits du BAFD.

## 2ND STAGE PRATIQUE

14 JOURS

Sur 14 jours ou 28 demi-journées, en accueil de mineurs habilité par la DDCS, avec obligation de direction.



## DÉLIVRANCE DU DIPLÔME

le BAFD est délivré par la DRJSCS, après délibération du jury qui étudie les écrits et les certificats des stages de sessions.

ÉTÉ 2021

60	Froissy	Grands jeux, jeux sportifs	Lun 23 Aoû	Sam 28 Aoû	Demi-pension	350 €
60	Beauvais	Petite Enfance	Lun 16 Aoû	Sam 21 Aoû	Demi-pension	350 €



# LES SESSIONS BAFD



## FORMATION GÉNÉRALE



## PERFECTIONNEMENT

### DURÉE

9 jours en continu (week-end et jours fériés compris si inclus dans la période choisie)

### DURÉE

6 jours en continu (week-end et jours fériés compris si inclus dans la période choisie)

### HORAIRES

Externat et demi-pension :  
de 9h à 19h30  
Internat : de 9h à 22h30

### HORAIRES

Externat et demi-pension :  
de 9h à 19h30  
Internat : de 9h à 22h30

### CONTENU DE LA FORMATION

Cette étape permet d'obtenir les fondamentaux théoriques et pratiques pour assurer les fonctions de direction. Exemple de contenu :

- Transmission et partage des valeurs
- Les rôles et fonctions du directeur
- Gestion d'un ACM : administratif, comptabilité, les équipes, ...
- La législation en accueil collectif de mineurs
- La gestion d'équipe du recrutement à l'évaluation
- Elaboration d'un projet pédagogique

### CONTENU DE LA FORMATION

Cette étape permet d'approfondir, d'analyser et de compléter le parcours de formation.

- Elaboration du bilan BAFD
- Retour du stage pratique 1
- Comment aborder les faits de société.
- Accentuation sur le rôle formateur du directeur au sein d'une équipe.

Le reste des apports s'effectue en fonction des attentes et besoins des stagiaires

# FORMATIONS BAFD

## NOS DATES

### GÉNÉRAL

#### NOVEMBRE 2020

60 Beauvais Du 16 au 20 Nov Du 23 au 27 Nov Demi-pension 460 €

#### AVRIL 2021

60 Beauvais Du 26 au 30 Avr Du 03 au 07 Mai Demi-pension 460 €

### PERFECTIONNEMENT

#### FÉVRIER 2021

60 Beauvais Lun 1er Mar Sam 06 Mar Demi-pension 390 €

#### AOÛT 2021

60 Beauvais Du Lun 23 Aoû Au Sam 28 Aoû Demi-pension 390 €

# COMMENT S'INSCRIRE ?

## S'inscrire sur le site du Ministère de la Ville, de la Jeunesse et des Sports, à l'adresse [www.bafa-bafd.jeunes.gouv.fr](http://www.bafa-bafd.jeunes.gouv.fr)

Une fois votre inscription terminée, reportez votre numéro de dossier internet sur notre fiche d'inscription (en p.21) ou sur notre site [www.ligue60.fr](http://www.ligue60.fr).

1

## S'inscrire sur l'un de nos stages\*

En ligne, sur notre site [www.ligue60.fr](http://www.ligue60.fr), ou en nous retournant la fiche d'inscription complétée (voir contacts en dernière page). L'inscription doit se faire au moins un mois avant le début du stage.

2

## Dès réception de votre dossier, un accusé de réception vous sera envoyé, suivi d'une convocation pour la session de formation une dizaine de jours avant celle-ci.

Il est impératif d'être présent à tous les temps de la formation pour qu'elle puisse être validée : assurez-vous d'être entièrement disponible aux dates choisies avant de vous inscrire.

3

## \*INSCRIPTIONS & PAIEMENT EN LIGNE !

Choisissez votre stage, créez votre compte et complétez votre inscription en quelques clics !

- Module de recherche simplifié
- Paiement possible en plusieurs fois (par chèque)
- Toutes les informations pratiques

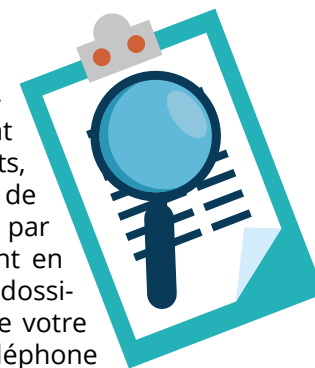
[WWW.LIGUE60.FR](http://WWW.LIGUE60.FR)



# CONDITIONS D'INSCRIPTION

## INSCRIPTION :

Les inscriptions s'effectuent par papier ou directement en ligne, sur notre site [www.ligue60.fr](http://www.ligue60.fr), et sont enregistrées par ordre d'arrivée des dossiers complets, dans la limite des places disponibles. C'est le nombre de candidats qui détermine la clôture des inscriptions par session. Votre inscription ne sera prise définitivement en compte qu'après remplissage de tous les champs du dossier d'inscription en ligne, et validation de la totalité de votre règlement. L'inscription et/ou la réservation par téléphone n'assurent pas une place dans le stage.



## PAIEMENT :

La session de formation doit être payée en totalité avant le début de la formation. La Ligue de l'enseignement se réserve le droit de ne pas convoquer, ou de ne remettre aucun certificat de stage aux stagiaires qui n'auraient pas soldé leur compte avant le début de la formation. Vous pouvez opter pour un paiement échelonné de 1 à 3 fois (par chèque)

## CONVOCATION :

Une convocation (précisant les renseignements pratiques pour vous rendre sur les lieux de stage ainsi que les détails nécessaires à sa préparation et à son déroulement) vous parviendra par mail et par courrier, au plus tard 7 jours avant le début du stage.

## REPORT DU FAIT DU STAGIAIRE :

Pour une formation générale BAFA, une qualification ou une base BAFD, la somme de 150€ vous sera facturée si le stage est effectué en internat, 50€ s'il est effectué en demi-pension. Pour un BAFA approfondissement ou un perfectionnement BAFD, la somme de 150€ vous sera facturée pour une formation en internat, et 50€ pour une formation en demi-pension.

## ANNULATION :

Aucun remboursement ne sera effectué si l'annulation est faite à moins de 15 jours du début de la formation. Pour toute annulation supérieure à 15 jours du début de la formation, 100€ vous seront facturés.

## MODIFICATION OU ANNULATION DE STAGE

### DU FAIT DE L'ORGANISATEUR :

Certains lieux de stages peuvent être modifiés, voire plusieurs stages regroupés sur un même lieu. Nous pouvons également être amenés à annuler un stage. Les stagiaires inscrits seront avisés de ces modifications, et des solutions de remplacement leur seront proposées. En cas d'annulation d'un stage sans que soient proposées des solutions de remplacement, la totalité des sommes versées vous sera remboursée.

### ABANDON DE STAGE :

Dans le cas d'un abandon en cours de stage, l'intégralité de la somme sera facturée, sauf si celui-ci est motivé avec un certificat médical. Dans ce cas, un report vous sera proposé (encaissement de la totalité du stage + frais de report).



Pièces à joindre impérativement au dossier	BAFA Base	BAFA Appro	BAFA Qualif	BAFD Base	BAFD Perf
1 photographie récente	✓	✓	✓	✓	✓
1 photocopie d'une pièce d'identité recto/verso	✓			✓	
Un acompte (chèque à l'ordre de la Ligue de l'enseignement ou chèques vacances) ou une attestation de prise en charge	✓	✓	✓	✓	✓
5 timbres au tarif lettre 20g	✓	✓	✓	✓	✓
Copies des certificats de sessions base et pratique		✓	✓		✓
1 photocopie du diplôme BAFA (ou de la dérogation d'accès direct)				✓	

## FICHE D'INSCRIPTION

### ETAT CIVIL

Nom : ..... Prénom : .....  
 Date de naissance : ..... Age au 1er jour du stage : .....  
 Adresse : .....  
 Ville : ..... Code postal : .....  
 Téléphone : ..... Téléphone en cas d'urgence : .....  
 Email (obligatoire) : .....



Situation actuelle : lycéen / étudiant / salarié / demandeur d'emploi / autre :

### LA SESSION

N° de dossier internet (www.jeunes.gouv.fr)

Je désire m'inscrire au stage ci-dessous :

- BAFA Formation générale  BAFA Base  
 BAFA Approfondissement  BAFA Perfectionnement  
 BAFA Qualification

Lieu : ..... du : ..... au : .....

Thème (pour les approfondissements) : .....

Montant du stage (1) .....€

- stage en internat  stage en demi-pension  stage en externat

ADHESION\* (obligatoire à l'association CLEF)

Cette adhésion est valable du 1er Septembre 2020 au 31 Août 2021,

- Je ne suis pas encore adhérent   
 Je suis déjà adhérent

MONTANT TOTAL A REGLER (1 + 2)

### FINANCEMENT

Cette formation est effectuée :

- A titre individuel  Pour le compte d'un employeur ou d'une collectivité

Formation prise en charge par : .....  
 (coordonnées complètes)

Somme ou % de la prise en charge : .....(dans ce cas, joindre obligatoirement une attestation de prise en charge)



## RESTAURATION

La Ligue de l'enseignement, soucieuse de promouvoir la laïcité dans l'esprit républicain dans lequel elle s'inscrit, prendra en compte les traditions culturelles de chacun en proposant une alternative dans sa restauration (avec ou sans viande), mais ne pourra répondre aux prescriptions particulières (à l'exception des prescriptions médicales).

Régime alimentaire pour le repas :

Aucun  Régime alimentaire : .....  Allergies : .....

## \* ADHESION A LA CLEF

Nos services ne sont accessibles qu'à nos adhérents. Il est donc obligatoire d'adhérer à l'association La Clef, ce qui permettra entre autres de participer à la vie de l'association, d'accéder à de nombreuses informations et ressources, de bénéficier gratuitement de formations complémentaires. (Plus d'informations p.24).

## AUTORISATIONS

Je soussigné(e), (nom, prénom) : ..... stagiaire majeur ou représentant légal de (ma fille ou mon fils) : ..... (stagiaire mineur) atteste avoir pris connaissance de l'ensemble des conditions d'inscription, du projet éducatif, et autorise :

> la communication de mes coordonnées pour organiser un covoiturage : oui / non  
> ce (cette) dernier(e) à voyager seul(e) ou accompagné(e) pour les besoins du stage ou en cas de renvoi : oui / non

> autorise le directeur à donner les soins nécessaires à mon enfant, en cas de maladie, d'accident, ainsi qu'aux chirurgiens et anesthésistes en cas d'intervention chirurgicale : oui / non

> m'engage à rembourser à la Ligue de l'enseignement les frais médicaux, pharmaceutiques et/ou chirurgicaux ainsi que les frais annexes éventuels engagés.

Informations médicales que vous souhaitez nous communiquer : .....

> autorise la Ligue de l'enseignement à utiliser les photos prises durant les stages lors de ses manifestations et dans tous ses supports de communication (papier et web), et ceci sans compensation financière : oui / non

> autorise la Ligue à utiliser mon adresse e-mail pour l'envoi d'informations ou de documents : oui / non

A ..... Le .....

Signature (précédée de la mention « lu et approuvé »)

Données personnelles : Déclaration CNIL n° 1364810 - Vous bénéficiez d'un droit d'accès, de rectification et de suppression des données personnelles vous concernant. Mentions légales sur [www.laligue60.fr](http://www.laligue60.fr)

# TARIFS ET AIDES

Formation	Externat	Demi-Pension	Internat
BAFA Formation Générale	370€	399€	530€
BAFA Approfondissement	340€	350€	440€
BAFA Qualification		460€	550€
BAFD BASE	440€	460€	600€
BAFD Perfectionnement	345€	390€	470€
Adhésion à La CLEF 15€			
Attention nos tarifs sont donnés hors adhésion obligatoire à l'association La CLEF			



« Possibilité de paiement échelonné jusqu'à 3 fois sans frais\* »

## LES DIFFÉRENTES AIDES AU FINANCEMENT

### DANS TOUTE LA RÉGION

- Une bourse de formation BAFD de 250€ peut être accordée aux stagiaires de moins de 28 ans, étudiants boursiers ou candidats non-imposables (plus d'informations sur [hauts-de-france.drjcs.gouv.fr](http://hauts-de-france.drjcs.gouv.fr))

- Aide de la CNAF et de la CAF (plus d'information sur [caf.fr](http://caf.fr))

### DANS L'OISE

- La CAF offre une aide comprise entre 90 et 350€ pour le passage du BAFA (uniquement pour les résidents de l'Oise).

- Le Département de l'Oise propose également une aide de 300€ contre 35h de bénévolat (pour le BAFA avoir entre 18 et 25 ans, pour le BAFD avoir entre 18 et 27 ans)

### LES AUTRES AIDES

Certaines collectivités ou associations qui emploient des animateurs remboursent parfois tout ou partie des frais de sessions. Se renseigner auprès de la collectivité avec laquelle vous effectuerez votre formation stage pratique, ou celle de votre domicile.

\* paiement en 3 fois seulement par chèque

# LA CLEF VOUS OUVRE PLUS QUE SES PORTES !

Depuis, presque 2 ans cette association met en Convergence les acteurs engagés autour des actions de Loisirs-vacances, d'Education et de Formation. Avec le soutien de la fédération de Ligue de l'enseignement de l'Oise, **la CLEF** qui compte à ce jour 120 adhérents, vous permet d'intégrer un réseau, un maillage éducatif local (animateurs, éducateurs, stagiaires, enseignements, conseillers pédagogiques) ou tout simplement d'échanger ou se resourcer. Son but est de contribuer à l'éducation sous toutes ses formes en s'inscrivant dans des parcours d'engagement qui favorisent la citoyenneté active.

## QUELS AVANTAGES ?

Association d'éducation populaire qui rassemble différents acteurs de la Ligue de l'enseignement de l'Oise, elle propose **gratuitement** à ses adhérents un accès à des **formations continues** (voir p.25), une manifestation départementale (**Anim'Day**), **un centre de ressources** RITI-MO, à la **newsletter** de la Ligue de l'enseignement et à une **mise en réseau départemental**.



# NOS FORMATIONS CONTINUES

Animations, échanges de savoirs, découvertes...

## LES FORMATIONS COMPLÉMENTAIRES

Vos formations BAFA-BAFD vous ont plu ? Nous continuons à vous accompagner en mettant en place des temps de formations complémentaires !



## POUR QUI ?

Toutes les personnes et associations adhérentes à la la CLEF, et donc tous nos stagiaires BAFA ou BAFD !

LES THÉMATIQUES	OÙ ?	QUAND ?
Communication bienveillante et gestion de conflits	Beauvais	Novembre 2020
Numérique	Méru	Février 2021
Création d'escape Game	Beauvais	Avril 2021
PSC1*	Beauvais	03 Octobre 2020
	Beauvais	12 Juin 2021

en partenariat avec l'UFOLEP 60

Ces formations sont faites pour vous, n'hésitez pas à nous proposer des thématiques que vous souhaiteriez aborder !



# ENVIE DE VOUS PROFESSIONNALISER ?

## FAIRE DE L'ANIMATION ET/OU DU SPORT VOTRE MÉTIER ?

Forte et riche de son réseau partenarial, la Ligue de l'enseignement de l'Oise propose aussi des formations professionnelles. Quelque soit votre niveau d'étude, le parcours de formation proposé dans le champ de l'animation et du sport vous offre la possibilité de faire de l'animation et/ou du sport votre métier.

### POUR QUI ?

Que vous soyez demandeurs d'emploi, étudiants, salariés, employeurs, la Ligue de l'enseignement de l'Oise et ses partenaires, tels que l'Infrep, l'Ufolep, ou encore les Francas, vous accompagnent dans vos démarches.

### DES DOUTES ? DES HÉSITATIONS ?

Soucieux de votre réussite, nous pouvons vous accompagner dans votre parcours à la fois dans votre orientation (choix des filières et mentions) et également dans votre recherche de structure de stage. Alors n'hésitez plus, contactez-nous!

#### PSC1

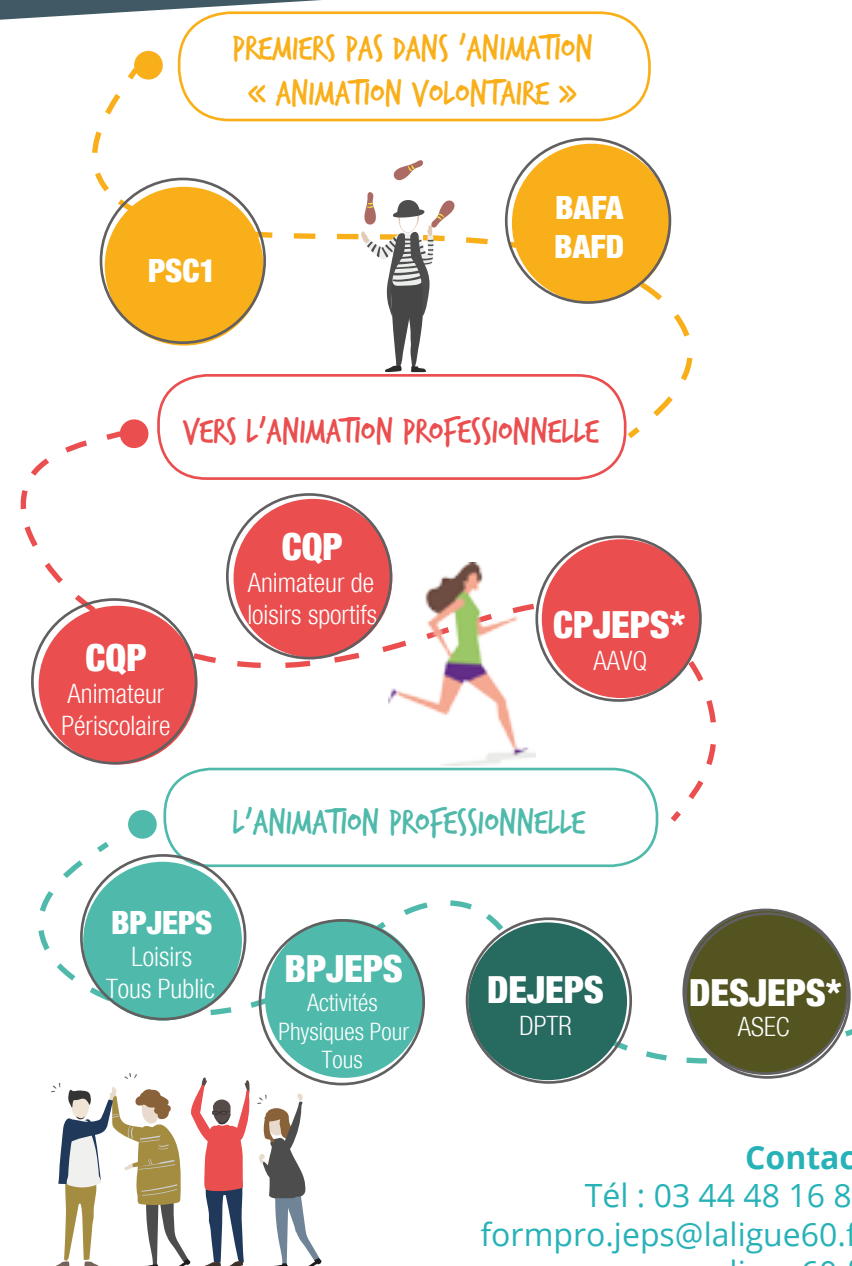
Le Certificat de compétences Prévention et Secours Civiques de Niveau 1 (PSC1) est la formation de base aux premiers secours en France. Un plus pour les animateurs et directeurs volontaires, une obligation pour entrer en formation les diplômés de Jeunesse d'Éducation Populaire et du Sport. Cette formation est proposée par notre partenaire le comité UFOLEP Oise. <http://www.cd.ufolep.org/oise>

EN COLLABORATION AVEC



Organisme de formation référencé Datadock

## PARCOURS FORMATIONS AUX MÉTIERS DE L'ANIMATION ET DU SPORT



Contact

Tél : 03 44 48 16 81  
formpro.jeps@laligue60.fr  
[www.ligue60.fr](http://www.ligue60.fr)

# NOS COORDONNÉES

## AISNE (02)

### Ligue de l'enseignement de l'Aisne

22 rue de Bois Morin

02370 PRESLES-ET-BOVES

03 23 54 53 20

contact@laligue02.org

www.laligue02.org

## OISE (60)

### Ligue de l'enseignement de l'Oise

19 rue Arago - ZAC de Ther

60000 BEAUVAIS

03 44 48 16 81

bafa-sc@laligue60.fr

www.laligue60.fr

## SOMME (80)

### UNALEP

51 Rue de Sully

80 000 AMIENS

03 44 48 16 81

bafa-sc@laligue60.fr

## AISNE SOMME OISE



La Ligue de l'enseignement, soucieuse du bien-être de tous, vous garantit la mise en œuvre des mesures d'hygiène en vigueur dans le cadre de l'ensemble de ces activités.

## HAUTS-DE-FRANCE

la ligue de  
l'enseignement

un avenir par l'éducation populaire

WWW.LALIGUE60.FR



Organisme de formation référencé Datadock